



# RÖSKUN Á SKÓLA- OG FRÍSTUNDASTARFI

## TILMÆLI UM VIÐBRÖGD FORELDRA/FORRÁÐAMANNA

### BARNA Í SKÓLUM OG FRÍSTUNDASTARFI.

Slökkviliði höfuðborgarsvæðisins (SHS) hefur verið falið af sveitarfélögunum á svæðinu að fylgjast með veðri og veðurspám og senda út tilkynningar ef á þarf að halda, eftir atvikum í samráði við lögreglu og fræðslufirvöld.



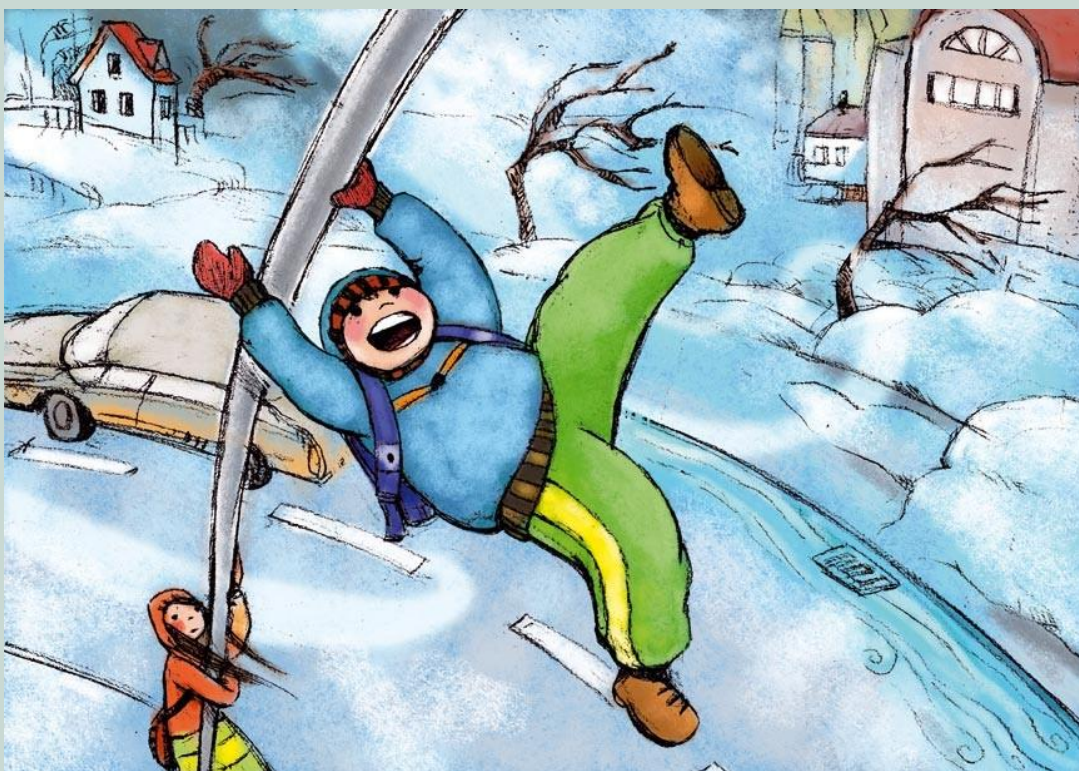
#### ÁBYRGÐ FORELDRA/FORRÁÐAMANNA

Mikilvægt er að foreldrar/forráðamenn fylgist sjálfir með fréttum af veðri, veðurspám og öðrum upplýsingum sem gætu haft áhrif á skóla- og frístundastarf barna og bregðist við í samræmi við aðstæður hverju sinni. Aðstæður geta þróast með ófyrirséðum hætti og verið mismunandi eftir hverfum og svæðum.

Skóla- og frístundastarf fellur ekki niður nema annað sé tilkynnt. Í upphafi skóladags getur tafist að fullmanna skóla og mega foreldrar þá búist við því að starfsfólk leiti liðsinnis þeirra. Foreldrar eru hvattir til að taka slíkum óskum vel.

Foreldrar leggja ávallt sjálfir mat á það hvort fylgja þurfi barni í grunnskóla, óháð því hvort tilkynning hafi borist frá fyrvöldum. Meti foreldrar aðstæður svo að ekki sé óhætt að börn þeirra sæki skóla, skulu þeir tilkynna skólanum um það og lítur skólinn á slík tilvik sem eðlilegar fjarvistir. Sama gildir ef börn eða foreldrar lenda í vandræðum á leið sinni til skóla og verða frá að hverfa.

Mikilvægt er að fólk fari ekki af stað til skóla eða vinnu ef það treystir sér ekki eða er vanbúið til farar, t.d. vegna vanbúinnar bifreiðar til vetraraksturs.



## TILKYNNINGAR

Tilkynningar eru settar fram í samvinnu við Veðurstofu Íslands og er þá viðvörðunarkerfi hennar haft til hliðsjónar. [Nánari upplýsingar](#)

[http://www.vedur.is/media/frettir-myndasafn-2017/large/arhrifafylki\\_vefur\\_x.jpg](http://www.vedur.is/media/frettir-myndasafn-2017/large/arhrifafylki_vefur_x.jpg)

Hafi Veðurstofan gefið út **appelsínugula** eða **rauða** viðvörðun þá eru tilkynningar virkjaðar.

Kappkostað er að senda tímanlega út tilkynningu um röskun á skóla- og frístundastarfi í samstarfi við útvarpsstöðvar og vefmiðla og er miðað við að þær berist eigi síðar en kl. 7 að morgni.

Áríðandi er að foreldrar fylgist með tilkynningum og fari að tilmælum.

Símkerfi skóla eru misvel undir það búin að anna miklu álagi og er foreldrum því bent á að fylgjast vel með veðri og tilkynningum og afla upplýsinga í fjölmiðlum, á vefsíðum skóla og slökkviliðsins ([shs.is](#)). Einnig má fá upplýsingar á Facebook-síðum Slökkviliðs höfuðborgarsvæðisins og Lögreglunnar á höfuðborgarsvæðinu.

Foreldrar skulu ævinlega leita eftir staðfestum tilkynningum yfirvalda.

Útsendar tilkynningar SHS eiga ávallt við um höfuðborgarsvæðið í heild, en aðstæður geta verið mismunandi eftir hverfum og bæjarhlutum.

### TILKYNNINGAR VERÐA EFTIRFARANDI:

1. **Daginn áður vegna veðurspár (**appelsínugul** eða **rauð** viðvörðun fyrir daginn eftir).**  
(Sé veður í lagi er sjaldnast send út tilkynning vegna þessa en ítrekað fyrir foreldrum að fylgjast með veðri).
2. **Að morgni dags vegna óveðurs eða færðar (**appelsínugul** eða **rauð** viðvörðun að morgni dags).**
3. **Síðdegis ef veður hefur versnað meðan á skólahaldi/frístundastarfi stendur (**appelsínugul** eða **rauð** viðvörðun síðdegis).**
4. **Að morgni dags ef óveður hamlar skólahaldi (**rauð** viðvörðun).**

Leiðbeiningar þessar eru ætlaðar „yngri börnum“ það er börnum yngri en 12 ára, athugið að hér er aðeins um viðmið að ræða sem er háð mati foreldra/forráðamanna.



Upplýsingar um viðvörðunarkerfi Veðurstofunnar eru að finna [hér](#)

Nánari upplýsingar eru á [shs.is](#) og á Facebook-síðum Slökkviliðs höfuðborgarsvæðisins og Lögreglunnar á höfuðborgarsvæðinu.

ALMANNAVARNIR HÖFUÐBORGARSVÆÐISINS

Skógarhlíð 14 – 105 Reykjavík

Sími 528 3000 - [shs@shs.is](mailto:shs@shs.is) – [shs.is](#)